

▶ サイトマップ

Q 検索

MAIN MENU

- 製品情報
- 診断・治療情報
- 学会・研究会情報
- 機器取り扱い情報
サービス情報
- サポートツール
- お問い合わせ
- クリニック情報
- コメディカル情報

内視鏡お客様相談センター

0120-41-7149
ヨイナイシキョウ

開設時間 8:45～17:30 (弊社営業日)
8:45～15:00 (土曜日)

FAQ よくある質問と回答

会員情報変更・パスワードお問い合わせなど



Mainpage | 狭帯域光観察／NBI | 蛍光観察／AFI | 赤外光観察／IRI

■ 狭帯域光観察／NBI

Narrow Band Imaging[®]

粘膜組織の微細な変化を光のコントロールで観る。

粘膜表面の血管の走行状態を描出するNBI。

通常、内視鏡光源からは、粘膜組織を自然な色で再現するために広いスペクトル幅を持つ光が照射されます。一方でこの広いスペクトル幅という特徴は、診断に重要な粘膜表面の血管構築やピットパターンと呼ばれる微細模様などのコントラストを低下させる原因になっていました。NBIは、粘膜組織や血中のヘモグロビンの光学特性に最適化したスペクトル幅の狭い光（狭帯域光）を使うことにより、診断に関連する画像特徴のコントラストを向上させ、高い描写能力で表示します。

色素内視鏡に近い強調画像をワンタッチで。

NBIでは、色素内視鏡に似たピットパターン強調画像を得ることができます。NBIは光学的な画像強調技術であるため、粘液の影響も受けにくく、色素散布の手間も要りません。ボタンひとつで、いつでもNBIに切替えられ、高いコントラストの画像を観察できます。

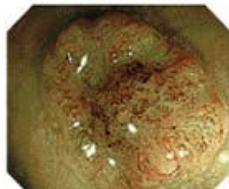
現在お使いのスコープがそのまま利用可能。

NBIは、専用の光学フィルタを備えた光源ユニットCLV-260SLと、専用の制御・処理機能を搭載したビデオプロセッサCV-260SLによって実現する機能です。したがって、これまでのスコープをそのままNBIにご利用いただけます。

■大腸



通常画像 (拡大)

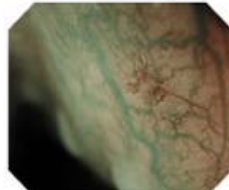


NBI画像 (拡大)

■食道



通常画像 (拡大)



NBI画像

■食道



通常画像



NBI画像



染色画像

次へ▶

SUB MENU

製品カタログの検索

Q 検索

カタログお取り寄せ

誠に恐縮ですが、資料は医療御施設様宛にお送りしております。販売店様のご依頼は、御担当地域のオリンパス支店営業所へ御相談をお願い致します。

支店・営業所一覧

- NBI Narrow Band Imaging<狭帯域光観察>
- 消化器内視鏡システム
- スコープラインアップ
- 細径経口経鼻内視鏡
- 大腸内視鏡
- 小腸内視鏡関連製品
- カプセル内視鏡システム
- 胆膵内視鏡システム V-System
- 内視鏡治療用処置具
- 内視鏡的粘膜下層剥離術 (ESD) 関連製品
- 高周波焼灼電源装置
- 洗浄・消毒・滅菌 (CDS)
- 内視鏡室マネージメントシステム
- 超音波内視鏡システム
- 内視鏡関連製品

