

新型コロナウイルス感染症対応病院長等会議 (Web会議)

日 時 令和3年5月25日(火)
午後6時から
場 所 Web会議
(県庁会場：4階庁議室)

1 陽性患者の入院受入体制の強化について

- ・病床確保の状況【資料1】
- ・今後の感染拡大に備えた新型コロナウイルス感染症の医療提供体制整備について【資料2】

2 ワクチン接種の加速化について

- ・東北大学(宮城県・仙台市)ワクチン接種センターの開設について【資料3】
- ・新型コロナワクチンの接種に関する市町村への医療従事者支援について【資料4】

3 その他

- ・変異株について【資料5】
- ・他県からの陽性患者受入について(入院、宿泊療養)

東北大学（宮城県・仙台市）ワクチン接種センターの開設について

（１）目的

新型コロナウイルス感染症対策として重要な手段であるワクチン接種を県全体で加速化し、7月末までの高齢者接種を確実なものとするとともに、その後の基礎疾患を有する方や65歳未満の方の接種をスムーズに進めるため、東北大学、宮城県、仙台市の連携により、市町村支援として接種センターを設置するもの。

（２）概要

○設置時期 令和3年5月24日(月)から当分の間

○設置場所 ヨドバシカメラマルチメディア仙台4階
(仙台市宮城野区榴岡1丁目2-13)

※ 6月9日(水)から6月15日(火)の間は、当該会場が利用できないため、TKP ガーデンシティ PREMIUM 仙台西口(仙台市青葉区花京院1丁目2-15 ソララプラザ5階)が代替会場となります

○対象 当面は仙台市にお住まいの高齢者

（３）規模

○当面15レーンを想定

東北大学病院から医師最大15名、協力機関から看護師、薬剤師を配置

○平日・土日祝日の午前9時30分から午後5時までの接種

1人当たり所要45分程度

○最大2,100回/日 最大63,000回/月

（４）接種ワクチン

武田／モデルナ社製ワクチン

（５）協力機関

宮城県医師会、宮城県看護協会、宮城県薬剤師会、宮城県病院薬剤師会
県立病院機構

(6) 予約開始及び方法

【仙台市の接種希望者】

5月21日スタート（75歳以上） 5月22日スタート（65歳以上）

仙台市ワクチン接種専用コールセンター（8時30分～20時30分※）

※6月5日までは20時30分、6月6日以降は19時

0570-05-5670

※5月31日からはインターネットでも可

<https://www.city.sendai.jp/covidvaccine/daikibo.html>

※仙台市以外の接種希望者の予約方法は追って周知予定

変異株の確認状況

令和3年5月24日 疾病・感染症対策課

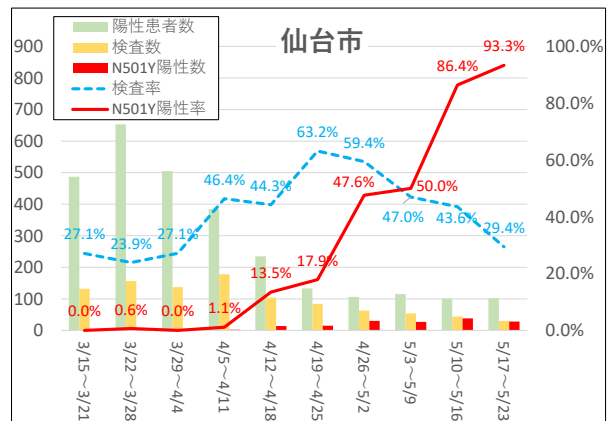
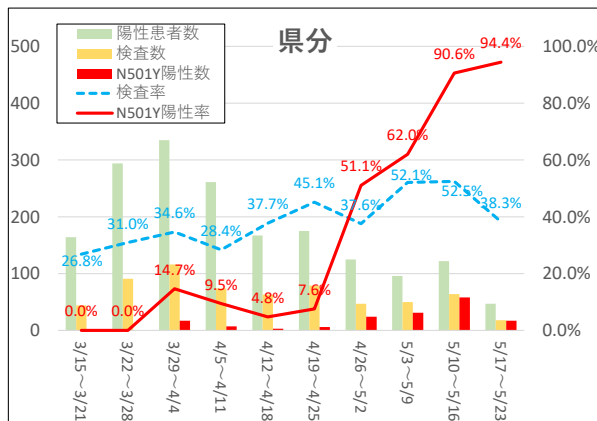
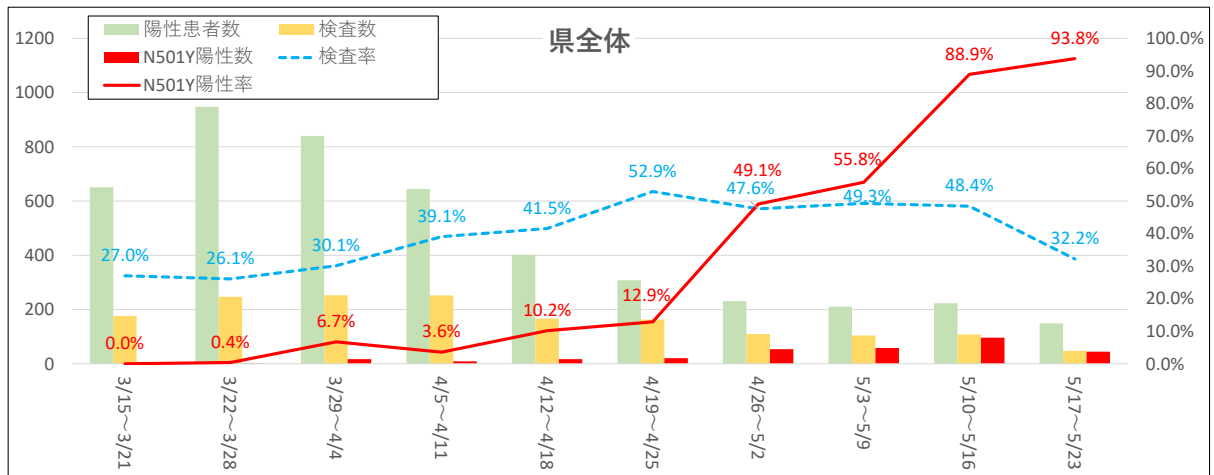
<令和3年5月23日現在>

N501Y変異株スクリーニング集計

	陽性患者数			検査件数						陽性件数					
	県分	仙台市	(A) 陽性患者数	県分	仙台市	(B) 検査件数計	県分	仙台市	(B/A) 検査率	県分	仙台市	(C) 陽性件数計	県分	仙台市	(C/B) 陽性率
合計	2,521	3,616	6,137	891	1,200	2,091	35.3%	33.2%	34.1%	164	155	319	18.4%	12.9%	15.3%

N501Y変異株 週別実績

週	陽性判明日 (月曜～日曜)	陽性患者数			検査件数						陽性件数					
		県分	仙台市	(A) 陽性患者数	県分	仙台市	(B) 検査件数計	県分	仙台市	(B/A) 検査率	県分	仙台市	(C) 陽性件数計	県分	仙台市	(C/B) 陽性率
1	1/1 ~ 1/3	11	0	11	5	0	5	45.5%	45.5%	0	0	0	0.0%	0.0%	0.0%	
2	1/4 ~ 1/10	135	0	135	29	0	29	21.5%	21.5%	0	0	0	0.0%	0.0%	0.0%	
3	1/11 ~ 1/17	148	102	250	31	17	48	20.9%	16.7%	19.2%	0	0	0	0.0%	0.0%	0.0%
4	1/18 ~ 1/24	157	138	295	41	27	68	26.1%	19.6%	23.1%	0	0	0	0.0%	0.0%	0.0%
5	1/25 ~ 1/31	72	75	147	28	29	57	38.9%	38.7%	38.8%	0	0	0	0.0%	0.0%	0.0%
6	2/1 ~ 2/7	28	35	63	16	5	21	57.1%	14.3%	33.3%	0	0	0	0.0%	0.0%	0.0%
7	2/8 ~ 2/14	10	22	32	3	8	11	30.0%	36.4%	34.4%	0	0	0	0.0%	0.0%	0.0%
8	2/15 ~ 2/21	24	29	53	12	11	23	50.0%	37.9%	43.4%	0	0	0	0.0%	0.0%	0.0%
9	2/22 ~ 2/28	17	44	61	4	10	14	23.5%	22.7%	23.0%	0	0	0	0.0%	0.0%	0.0%
10	3/1 ~ 3/7	59	128	187	35	38	73	59.3%	29.7%	39.0%	0	0	0	0.0%	0.0%	0.0%
11	3/8 ~ 3/14	74	222	296	41	73	114	55.4%	32.9%	38.5%	1	0	1	2.4%	0.0%	0.9%
12	3/15 ~ 3/21	164	487	651	44	132	176	26.8%	27.1%	27.0%	0	0	0	0.0%	0.0%	0.0%
13	3/22 ~ 3/28	294	653	947	91	156	247	31.0%	23.9%	26.1%	0	1	1	0.0%	0.6%	0.4%
14	3/29 ~ 4/4	335	505	840	116	137	253	34.6%	27.1%	30.1%	17	0	17	14.7%	0.0%	6.7%
15	4/5 ~ 4/11	261	384	645	74	178	252	28.4%	46.4%	39.1%	7	2	9	9.5%	1.1%	3.6%
16	4/12 ~ 4/18	167	235	402	63	104	167	37.7%	44.3%	41.5%	3	14	17	4.8%	13.5%	10.2%
17	4/19 ~ 4/25	175	133	308	79	84	163	45.1%	63.2%	52.9%	6	15	21	7.6%	17.9%	12.9%
18	4/26 ~ 5/2	125	106	231	47	63	110	37.6%	59.4%	47.6%	24	30	54	51.1%	47.6%	49.1%
19	5/3 ~ 5/9	96	115	211	50	54	104	52.1%	47.0%	49.3%	31	27	58	62.0%	50.0%	55.8%
20	5/10 ~ 5/16	122	101	223	64	44	108	52.5%	43.6%	48.4%	58	38	96	90.6%	86.4%	88.9%
21	5/17 ~ 5/23	47	102	149	18	30	48	38.3%	29.4%	32.2%	17	28	45	94.4%	93.3%	93.8%



本県においては「N501Yの変異はないがE484Kの変異がある変異株」のみ確認されています。この変異株は従来株と同様に取り扱いされています。

(参考) E484K変異株スクリーニング集計

	陽性患者数			検査件数 (遺伝子解析・スクリーニング)						陽性件数					
	県分	仙台市	(A) 陽性患者数	県分	仙台市	(B) 検査件数計	県分	仙台市	(B/A) 検査率	県分	仙台市	(C) 陽性件数計	県分	仙台市	(C/B) 陽性率
合計	2,521	3,142	5,663	213	448	661	8.4%	14.3%	11.7%	108	404	512	50.7%	90.2%	77.5%